

研究タイトル:



氏名:	二橋 創平 / Sohey Nihashi	E-mail:	sohey@tomakomai-ct.ac.jp
職名:	教授	学位等:	博士(地球環境)

所属学会・協会: AGU, 日本海洋学会, 日本気象学会

キーワード: 衛星リモートセンシング, 海氷, 地球温暖化, 気候システム

技術相談
提供可能技術: 衛星リモートセンシングデータを用いた解析

研究内容:

温暖化などの地球環境問題に関する研究を行っています。具体的には高緯度の海域に存在する海氷(流氷)を対象とした研究を、主に衛星観測データ、現場観測データ、単純化したモデルを用いた解析から行っています。他には再生可能エネルギーや新エネルギー装置、環境問題に関する研究も行っています。

例として最近では、海氷の厚さを人工衛星から図る研究を行っています。このデータは、気候システムに関する理解を深める上ではもちろんのこと、航路や天然資源開発、漁業を始めとした一次産業、観光ビジネスにも役立てることができます。

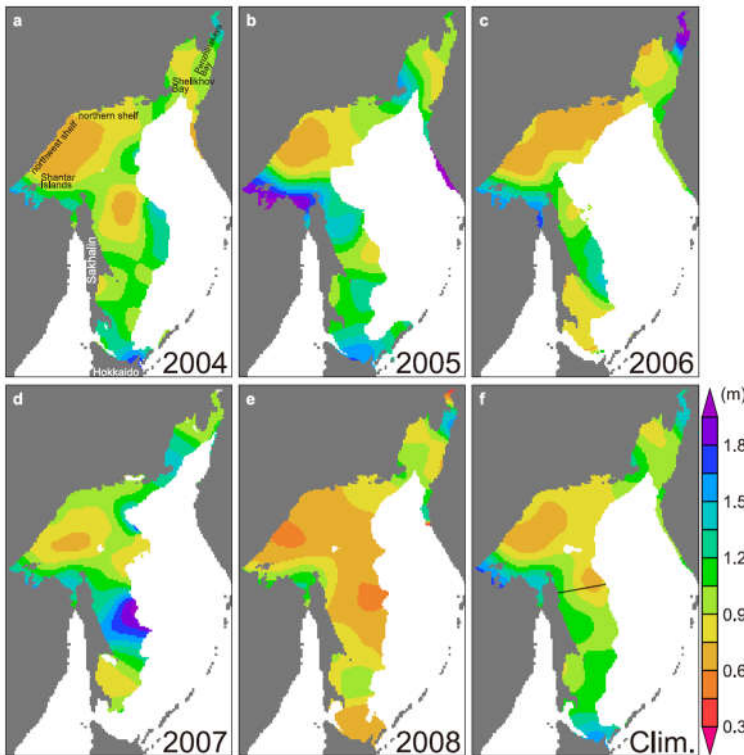


図 人工衛星 ICESat のデータを用いて見積もったオホーツク海の海氷の厚さの分布。2004年から2008年までのものとその平均(Clim.)を示す。Nihashi et al. (2018, Annals of Glaciology) より引用。

提供可能な設備・機器:

名称・型番(メーカー)	