

研究タイトル： 地球環境に関する研究



|                 |   |         |                          |
|-----------------|---|---------|--------------------------|
| 氏名：             | 二橋創平 / Sohey Nihashi                                    | E-mail： | sohey@tomakomai-ct.ac.jp |
| 職名：             | 准教授   | 学位：     | 博士(地球環境科学)               |
| 所属学会・協会：        | AGU(米国地球物理学連合), 日本海洋学会, 日本気象学会                          |         |                          |
| キーワード：          | 地球環境, 地球温暖化, 海氷(流氷), オホーツク海, 南極海, 北極海, リモートセンシング        |         |                          |
| 技術相談<br>提供可能技術： | 地球温暖化をはじめとした、地球環境, 気候変動に関するテーマ<br>海氷(流氷), 海洋, 気象に関するテーマ |         |                          |

**研究内容：**

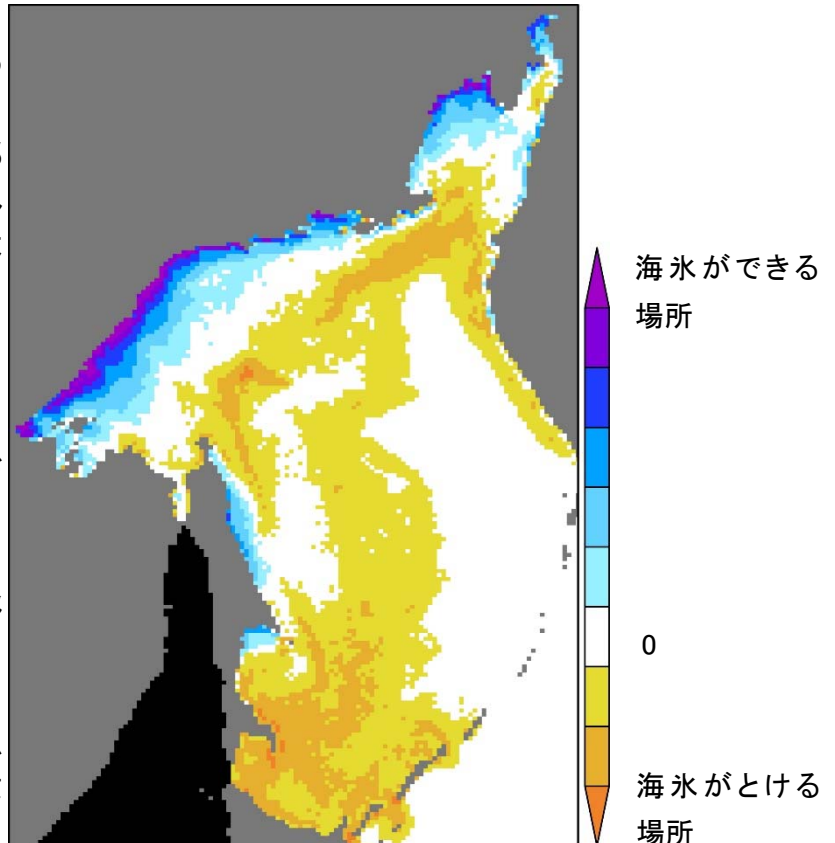
大気－海洋間の熱フラックスを軸に、極域から亜寒帯海域における大気－海氷－海洋の諸物理過程に関する研究を行っています。

右の絵は研究内容の具体的な一例で、人工衛星のデータ等を用いて見積もった、オホーツク海の海氷(流氷)の結氷・融解量です。北部で海氷ができて、南部でとけていることがわかります。実はこれまで、こんな基本的なことも定量的には分かっていませんでした。

このようなデータがあると、、、

- 温暖化予測などに用いる気候モデルの比較検証
- 気候モデルの境界条件
- 生物基礎生産や物質循環の変動メカニズムの把握

に用いることができ、地球環境システムの理解が大いに深まることが期待できます。



**提供可能な設備・機器：**

| 名称・型番(メーカー) |  |
|-------------|--|
|             |  |
|             |  |
|             |  |
|             |  |